



e-metropolitain.fr

METROPOLITAIN

7 OFFICIEL | INTERVIEW | SOCIÉTÉ | LIFESTYLE | ANNONCES LÉGALES

l'officiel



 *interview*

SOLANGE BECQUÉ-ICKOWICZ

Bâtir l'avenir

SALON DE L'IMMOBILIER

Un secteur en plein boom

SPECTACLE

Frank Leboeuf, un champion sur scène



édito

C'est une grande première pour le salon de l'immobilier Méditerranée Occitanie qui se tient du 16 au 18 mars au Corum de Montpellier, mais c'est surtout une grande première pour quatre start-up innovantes de la région travaillant dans le secteur de l'immobilier. Rassemblées au sein de "PropTech Montpellier" -pour "Properties Technologies", ces toutes jeunes entreprises dirigées par cinq jeunes dirigeants (Michaël Lalande - Idéalys), Lahouari Kaddouri - LK Spatialist, Jérémie Guillaume - Snapkin, ainsi que Angelo Blot et Jérôme Barthès - MaSmartHome) s'apprêtent à lancer un mouvement qui devrait révolutionner leur façon de travailler. Un mouvement capable de créer un dynamique d'équipe montrant qu'il est possible d'unir les forces pour avancer plus vite et plus loin. Soutenue par Chantal Marion, vice-présidente de Montpellier Méditerranée Métropole et Christophe Pérez, directeur général de la SERM-SA3M, cette initiative ouvre un nouveau champ des possibles. Une belle occasion d'aller découvrir ce que ces start up font, tout en découvrant une nouvelle façon de consommer l'immobilier, un secteur en plein boom mais aussi en constante adaptation. La ville nouvelle sera non seulement connectée et plus intelligente, mais elle offre aux nouvelles entreprises un magnifique terrain de jeux et d'expérimentation amenant à une plus vaste réflexion sur ce que sera nos habitations de demain.

En attendant d'aller à la rencontre de ces start up innovantes ainsi que des nombreux programmes immobiliers en cours dans la région, nous vous invitons à une entrée en matière bien plus ancrée : La loi Spinetta. Votée il y a tout juste 40 ans, cette loi sur la responsabilité et l'assurance dans le domaine de la construction questionne et interpelle. Zoom cette loi mise à l'honneur lors du congrès des "Robes du droit de la construction", organisé le 26 mars prochain.

Nadira Belkacem

Sommaire



interview

P.06 | Solange Becqué-Ickowicz
& Patrick Melmoux :
Bâtir l'avenir



société

P.16 | Interview Guilhem Michel
P.18 | Salon Immobilier 2018
P.19 | Habitat participatif

P.20 | Océanis, promoteur montpelliérain
P.26 | 5 atouts pour réussir son projet immo
P.28 | Chasseur Immobilier, métier en vogue



news

P.32 | France Télévisions à Vendargues
P.36 | Actus Métropolitain



lifestyle

P.42 | Frank Leboeuf, le champion du monde face à sa belle-mère
P.44 | Gastronomie : Guillaume Despont du Bistrot de Bacchus
P.48 | Le Roc des Anges : veine de quartz et Roc Blanc
P.50 | Nouvelle BMW X2 : sportive et connectée



METROPOLITAIN L'OFFICIEL
Edition de la Gazette
Economique de l'Hérault

2 Rue Stanislas Digeon - 34000 Montpellier
Tél. 04 99 61 41 31 - Fax 04 99 61 41 30
Magazine d'Informations officiellement
désigné pour la publication d'annonces
légalés sur l'ensemble du département
de l'Hérault.

SARL de Presse au capital de 190 000 € :
RCS Montpellier B 400 169 819 ISSN en cours
Commission Paritaire de Publication
et d'Agences de Presse N°1020 I 87223

Directeur de la publication :
Bertrand Fassio
b.fassio@e-metropolitain.fr

Directeur des rédactions :
Xavier Paccagnella

Rédactrice en chef :
Nadira Belkacem
n.belkacem@e-metropolitain.fr

Rédaction :
Nadira Belkacem, Gil Martin, Cédric Nithard,
Jean-Marc Aubert, Anthony Montardy,
Xavier Paccagnella, Arnaud Boularand
redaction@e-metropolitain.fr

Directeur artistique & photographie :
Mario Sinistaj
m.sinistaj@e-metropolitain.fr

Graphiste :
Thomas Besson
t.besson@e-metropolitain.fr

Annonces légales :
Nathalie Andreo, Corinne Turpin,
Virginie Bayle
contact@e-metropolitain.fr

Service comptabilité :
c.turpin@e-metropolitain.fr

Publicité :
Anne Guillot
a-guillot@e-metropolitain.fr
04 99 61 41 31
Béziers : Marin Laval
laval@7officiel.com

Impression : Impact'imprimerie

Photo couverture :
Solange Becqué-Ickowicz
© Mario Sinistaj



e-metropolitain.fr

METROPOLITAIN

ÉCONOMIE | POLITIQUE | SPORT

société



RENCONTRE

**Océanis, promoteur
immobilier montpelliérain,**
réalise un des plus grands
campus d'Europe

SALON IMMOBILIER 2018

Interview de Guilhem Michel

AVIS D'EXPERT

Chasseur Immobilier, un métier en vogue

Le promoteur immobilier montpellierain Océanis réalise un des plus grands campus d'Europe



OCÉANIS PROMOTION réalise le premier ECLA, un concept de campus nouvelle génération inédit en France.

Un pari fou qui ravira étudiants et jeunes actifs

Le promoteur Montpelliérain Océanis, présent sur la métropole et l'Île de la Réunion, est un acteur majeur dans le paysage immobilier. Avec 90 salariés, plus de 200 résidences construites soit 20 000 logements environ, Océanis Promotion se place parmi les plus grands promoteurs locaux et réalise des logements de vie et de loisir dans l'air du temps : habitat, résidences de tourisme affaires et loisirs, résidences pour étudiants, logement aidé, bureaux et commerces, création de quartiers...

Océanis a réalisé ses premières résidences étudiantes à Montpellier il y a 20 ans. À l'époque, le promoteur avait déjà une âme de pionnier avec son concept de "résidences intelligentes" qui s'est peaufiné au fil des années.



OCÉANIS CRÉE ECLA EN RÉPONSE À L'ÉVOLUTION DES MODES DE VIE DES JEUNES.

UNE OFFRE NOVATRICE OÙ L'ÉTUDE, LE NUMÉRIQUE ET LA CULTURE SONT AU CŒUR DES OBJECTIFS.



Florelle Visentin-Klein, Présidente du groupe Océanis

“
**Une réflexion particulière
a été menée autour
de l'échange,
de l'apprentissage
et de la convivialité
pour bâtir un lieu de vie
exceptionnel où les jeunes
pourront s'épanouir,
vivre en communauté
et se connecter au monde.**
”

MASSY PALAISEAU, le premier campus ECLA

Le premier ECLA ouvrira pour septembre 2018 à 20 km au sud de Paris, à Massy Palaiseau, à proximité immédiate du Plateau de Saclay, qui regroupe 70 000 étudiants et jeunes actifs dans les domaines de la Recherche & Développement, de la Santé et des Nouvelles Technologies.

Ce projet ambitieux a été imaginé avec l'expertise du cabinet d'architectes ARTE CHARPENTIER de renommée internationale, présent à Paris, Lyon et Shanghai. Une équipe Océanis dédiée à ECLA a été créée pour mener ce chantier hors du commun dans des délais records.

Des moyens aussi impressionnants que le projet

Une architecture épurée aux lignes urbaines avec 14 000m² de façades aluminium et de verre conçue tout en légèreté.

Les moyens humains répondent à l'échelle du chantier : 200 ouvriers / jour et des cycles de travail en "2/8" (deux équipes de 8h). Une cadence intense maintenue grâce à une organisation spécifique au volume : une centrale à béton sur site permettant de couler près de 400 m² de dalles par jour (47 000 m² de dalles et dallages au total), 4 grues sont sur place en permanence.

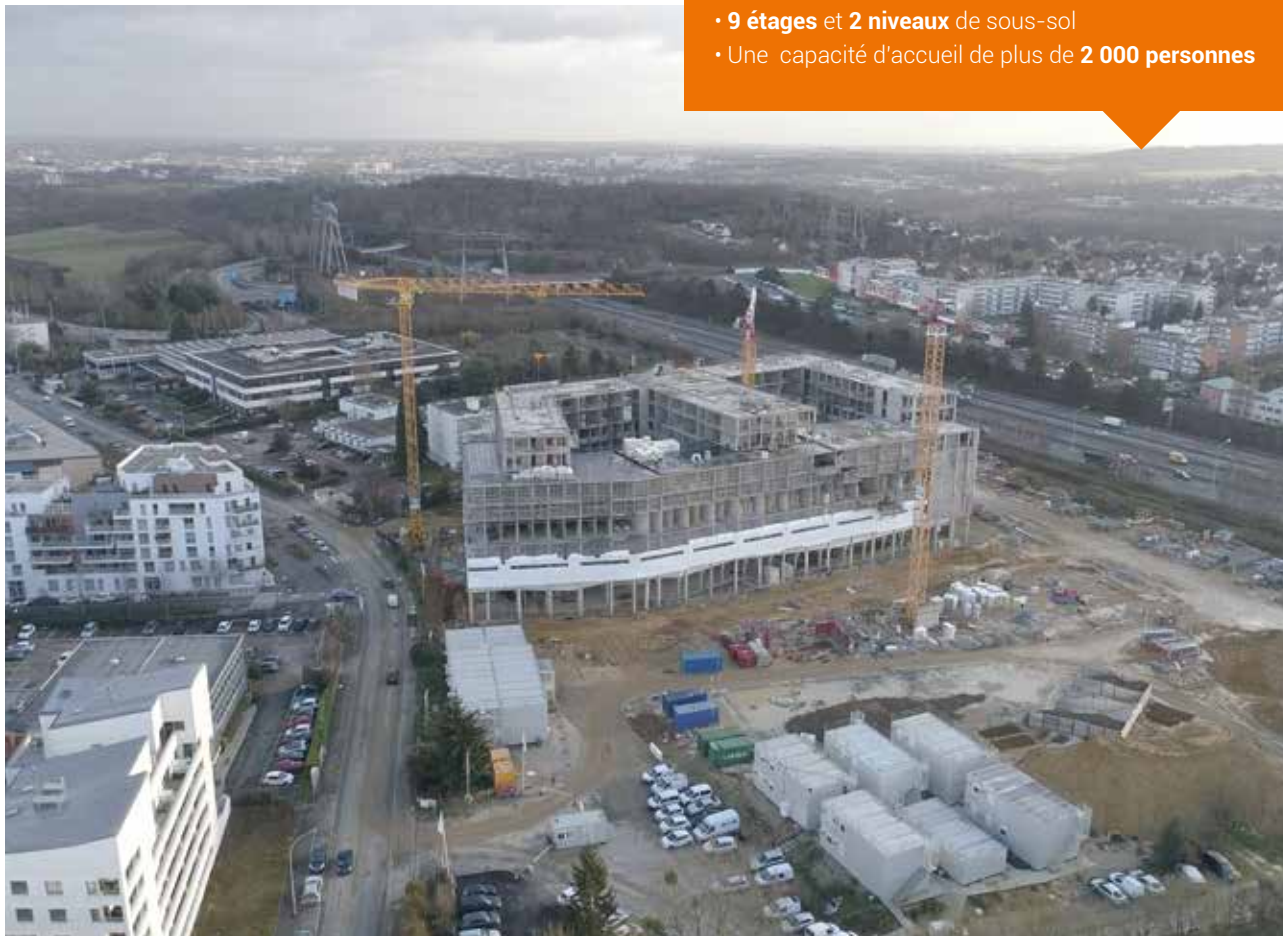
Quelques astuces ingénieuses ont permis de relever le défi : des façades en aluminium livrées prêtes à la pose, 1 000 salles d'eau préfabriquées, une gestion et une approche quasi industrielle pour un gain de temps considérable.

Légende photo page 15 : Raphaël Rodriguez - Directeur de Programmes Pôle Grands Projets ; Anne-Sophie Dallemagne - Responsable service produits et concepts ; Alexandre Montbrun - Directeur Technique Pôle Grands Projets ; Florelle Visentin-Klein - Présidente Océanis Promotion ; Philippe Segura - Directeur Administratif et Financier ; Mylène Semions - Assistante Pôle Grands Projets.

LES CHIFFRES



- 20 mois de chantier
- 1 000 logements
- 35 000 m² de surface
- 3 500 m² dédiés aux services
- 9 étages et 2 niveaux de sous-sol
- Une capacité d'accueil de plus de 2 000 personnes



Avancement du chantier (février 2018)

“

**Le projet Océanis a été labellisé
“BREEAM VERY GOOD”,
chantier vert et propre : recyclage des déchets
et une attention particulière portée
aux nuisances environnementales.**

”

Côté services, des espaces aux dimensions hors du commun

... Axés sur le numérique



ECLA est une résidence 2.0 au réseau wifi énorme. Dès l'entrée, un arbre numérique et un écran géant de 5 mètres de long donnent le ton, une application dédiée à la résidence permet de suivre la vie du campus et d'y participer. Elle sécurise les accès à la résidence et à son logement, elle

offre la possibilité de réserver salles ou activités, de régler ses repas ou encore de s'organiser (points de rencontre, co-voiturage...).

Une véritable communauté, un esprit co-living et collaboratif, qui répond aux modes de vies actuels des jeunes.

... la convivialité et le loisir



Une agora centrale de 600 m², espace de rencontres et d'événements artistiques et culturels, est le cœur de vie de la résidence. Conférences, expositions, rencontres sportives, concerts privés... chaque semaine réserve son lot de surprises. Des espaces de travail connectés, co-working et "bubble" qui permettent de travailler seul ou en groupe.

Près de 3 000 m² d'espaces de divertissement et de bien-être : des salles de cinéma, une bibliothèque, une salle de musique, un espace de reprographie, un corner café avec des espaces de jeux, billard, ping-pong, baby-foot et une zone e-sport sont destinés aux gamers en ligne. Parce qu'un esprit sain s'épanouit mieux dans un corps sain, les résidents auront accès à des espaces fitness en libres accès avec coach virtuel ou

des cours dispensés par des professionnels et à un terrain de sport.

Des services de restauration diversifiés sont proposés : food-truck, sport bar et même une cuisine collaborative.

L'aménagement et la taille de ces espaces généreux est l'aboutissement d'un travail de réflexion mené autour du "bien-vivre ensemble" en vue de créer un micro-environnement communautaire, à l'esprit familial, où les jeunes pourront s'épanouir.

Sélectionné par l'équipe d'architectes d'intérieur Océanis, le mobilier léger, confortable, coloré et design, se module, se déplace, modifiant les espaces à volonté et participe à l'esprit ECLA.

Côté logement, tout aussi original et diversifié

Afin de répondre à tous types de modes de vie, de budget et de culture, Océanis a accordé une réflexion particulière aux logements, qui se déclinent du dortoir tout confort à partager, à la colocation en passant par des appartements du studio avec mezzanine au T5.



Des logements imaginés pour une génération dont le quotidien est basé sur le co-living et l'échange privilégiant la vie en groupe dans de grands espaces à partager.

Étudiés pour un maximum de fonctionnalité, les logements sont ergonomiques, entièrement meublés et équipés dans le moindre détail afin de proposer un logement clé en main.

La gamme de logements dessinée par les architectes d'intérieur Océanis se décline en différentes ambiances et finitions, "nature" ou "city" permettant à chacun de s'approprier son environnement selon ses goûts.



Le groupe livrera la résidence à l'exploitant en septembre 2018, l'occasion pour Océanis de nous faire partager l'expérience ECLA. Le début d'une longue liste, puisque le promoteur envisage la réalisation de nombreux ECLA dans les principales villes universitaires françaises et européennes. En attendant un projet dans notre belle ville...